

Fotografía

Las imágenes son un componente imprescindible para expresar el espíritu y la esencia de la marca. Es importante que las imágenes muestren momentos espontáneos de la vida cotidiana, concepto bajo el cual se rige el estilo de las imágenes de la marca.

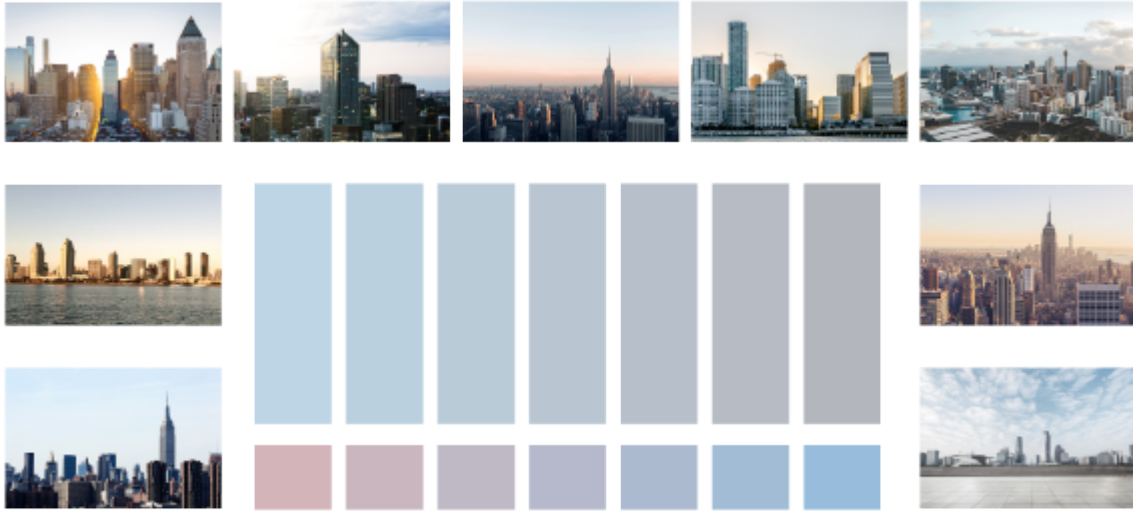


Ingresa a [Getty Premium Access](#)



Tonalidad y saturación

La tonalidad, saturación y estilo fotográfico de las imágenes debe presentar tonalidades que tiendan más hacia los grises y deben ser menos saturadas.



Temáticas

Paisajes

Las imágenes de paisajes pueden presentar ciudades en crecimiento y paisajes urbanos.

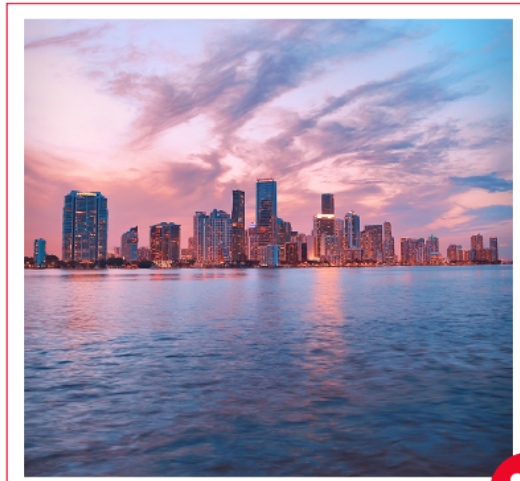
Es importante transmitir en este tipo de imágenes un tono aspiracional. Pueden utilizarse encuadres generales, con vistas superiores, tomas aéreas o vistas a pie de calle.



Retoque

Es importante que no se descarten fotografías que cumplan con la mayoría de los criterios de selección por detalles que podrían retocarse fácilmente como:

Tonalidad



Saturación

