

Avisos volumétricos

[Ir a descargas](#)

Avisos volumétricos

Alternativas

Para implementar la marca con una aplicación volumétrica existen las siguientes alternativas.

1. Sobre una estructura rectangular.
2. Sobre la pared.
3. Sobre el techo.
4. Aviso volumétrico metálico.
5. Aviso volumétrico sobre ventanas en color blanco.

1.



2.



3.



4.



5.

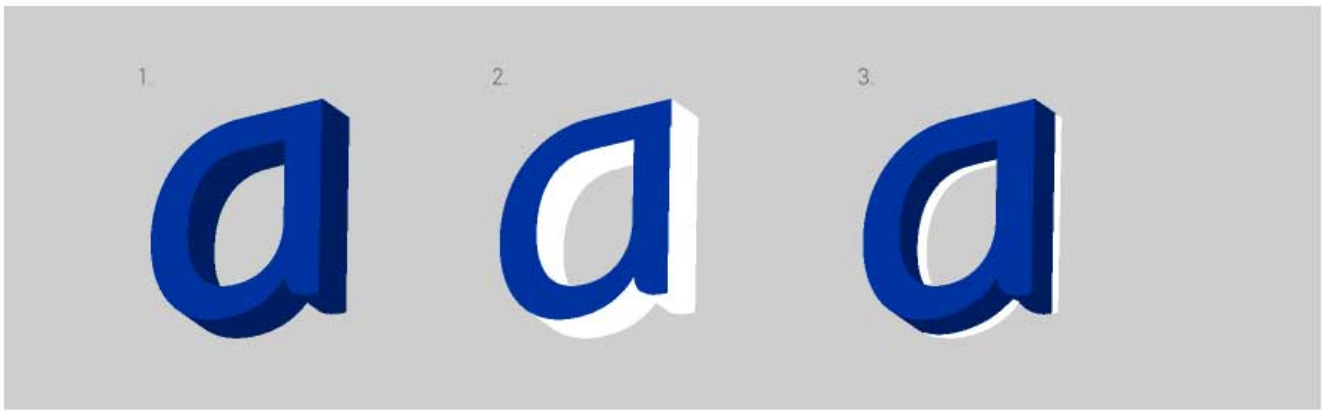


Especificaciones

Aplicación

El logotipo volumétrico en color puede utilizar diferentes tipos de borde o cantonera:

1. Borde a cantonera color azul.
2. Borde a cantonera blanca.
3. Caja de luz en dos colores, azul con fondo blanco.



Adicionalmente, se deben considerar los siguientes aspectos:

1. La iluminación interior debe ser con LEDs blancos.
 2. Cada elemento del logotipo debe constituir un caja de luz independiente.
 3. El grosor de cada elemento depende de las dimensiones del mismo.
-
1. El logotipo debe estar separado de la pared, para que proyecte una leve sombra.
 2. Se debe seleccionar un espacio específico para el aviso; idealmente superficies limpias sin elementos que generen ruido visual, o que interfieran con su visibilidad y facilidad de lectura.

Símbolo

Para facilitar la implementación o producción, el símbolo del logotipo se podrá manejar como una sola identidad que contenga los elementos que corresponden a las alas del cóndor.



Aviso sobre estructura rectangular

Elementos

Los elementos son:

1. Logotipo.
2. Degradado vectorial.
3. Descriptor de negocio en tipografía DIN Medium.
4. Estructura rígida en metal pintada de color blanco.



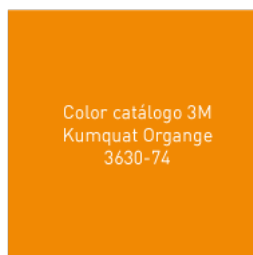
Degradado vectorial

Dependiendo de la prestación el desgradado vectorial puede cambiar de color.

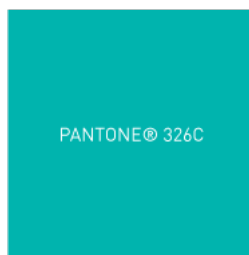
SEGUROS



AUTOS



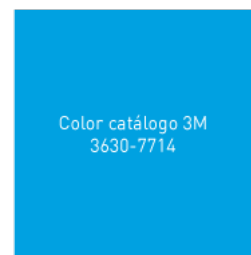
SALUD



ARL



EPS

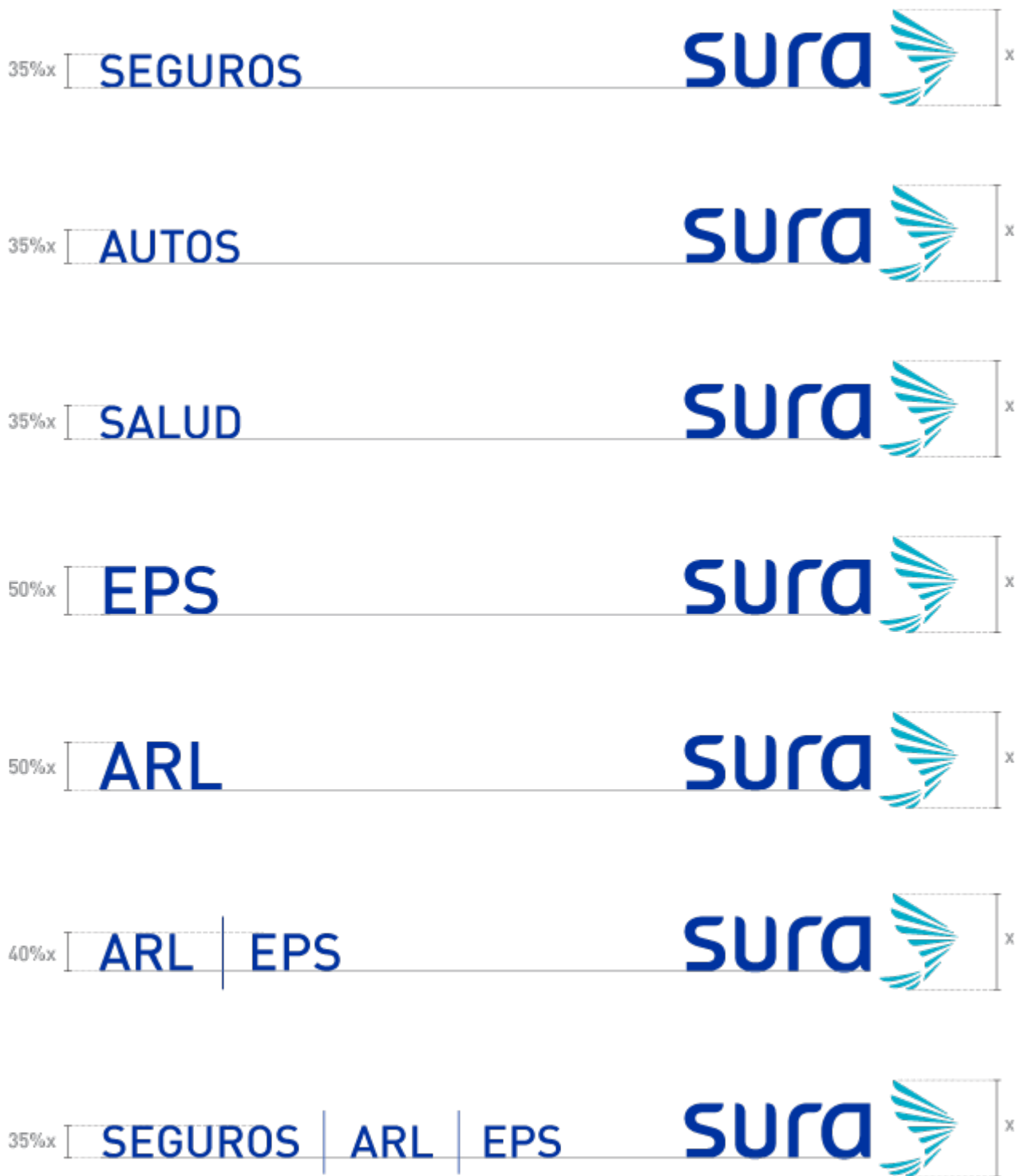


Descriptor

El descriptor debe ir en tipografía azul en DIN Medium, la separación mínima entre el logotipo y el descriptor debe ser de dos anchos del símbolo.



A continuación se muestra el tamaño que debe tener cada descriptor, respecto al logotipo.



NOTA

En casos donde se usen los 3 descriptores y no se respete el espacio mínimo, su altura se puede reducir mínimo a 25% de X.

Aviso sobre pared

Los elementos de los avisos sobre la pared son los siguientes:

1. El logotipo; el cual debe respetar los lineamientos de este manual.
2. El descriptor de negocio; el cual se ubica en un lugar visible de acuerdo a la arquitectura de la sucursal.



Casos especiales

El descriptor también puede ubicarse en letras volumétricas alineado a la base del logotipo. La separación mínima de los dos elementos debe ser igual al alto de 3 letras "a" del logotipo de SURA.

Este caso aplica en sucursales que son patrimonio histórico.



Otro caso especial es cuando la sucursal es operada por otro proveedor y se deben usar logotipos volumétricos; para este caso se debe usar la versión

exclusiva para cobranding.

Se debe tener en cuenta:

1. La separación mínima de los logotipos debe ser igual a 3 anchos del símbolo.
2. El logotipo de SURA y su descriptor deben tener mayor jerarquía que el logotipo del proveedor, éste debe ser 50% menor que el de SURA.

NOTA

La Gerencia de Publicidad evaluará el caso y autorizará la implementación de cada versión.

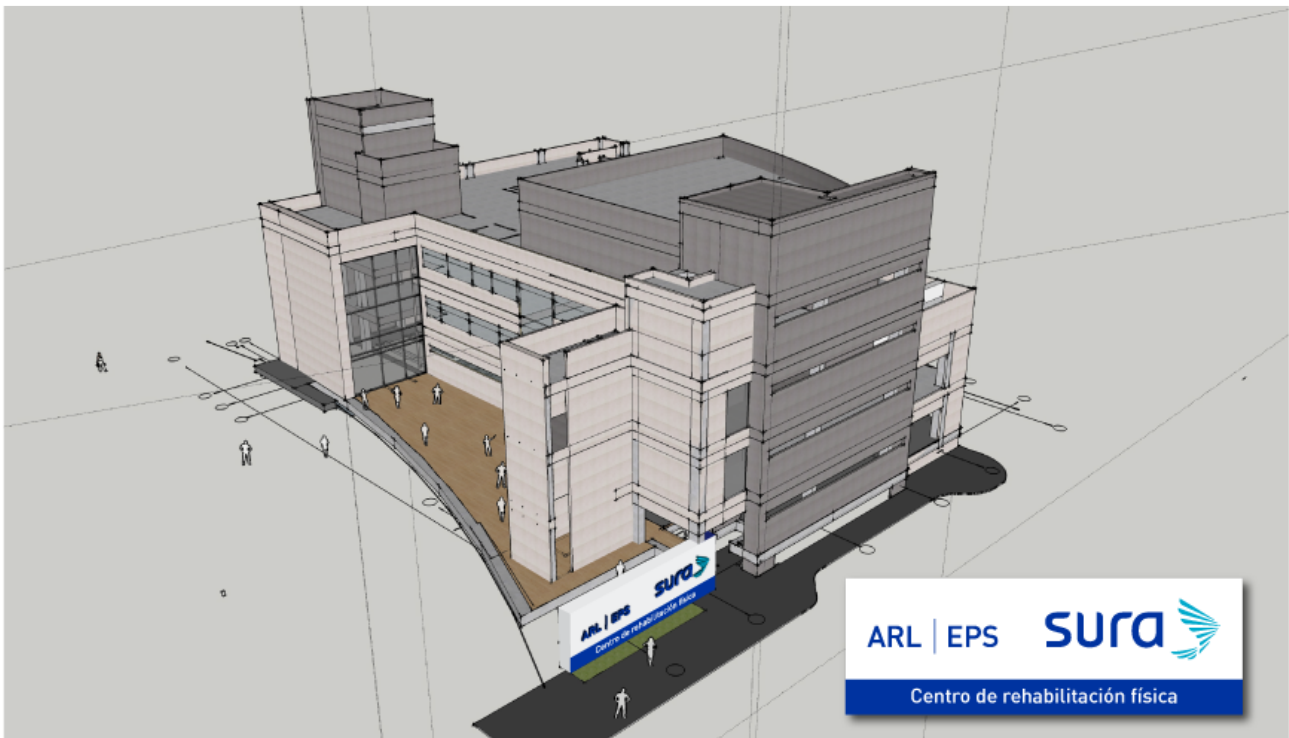


El aviso puede estar también sobre un pared completamente separada del edificio

Se debe tener en cuenta:

1. La separación mínima del logotipo al descriptor debe ser igual a 2 anchos del símbolo del logotipo de SURA.
2. Si se requiere otro descriptor éste debe ir en la parte inferior sobre una

banda de color y se debe usar la tipografía DIN Medium.



Aviso sobre techo o sin fondo

Los elementos de un aviso de estas características son los siguientes:

1. Logotipo: Siempre debe de seguir los lineamientos descritos en este manual. La estructura que lo soporte debe ser lo más discreta posible para no restarle importancia.
2. Descriptor de negocio: Se ubica en un lugar visible de acuerdo a la arquitectura de la sucursal.



Avisos volumétricos metálicos

Los avisos volumétricos son usados para identificar los edificios corporativos o para aquellos casos en que no se puedan aplicar señalamientos en caja de luz; como el caso de sucursales que son parte del patrimonio arquitectónico de la región.

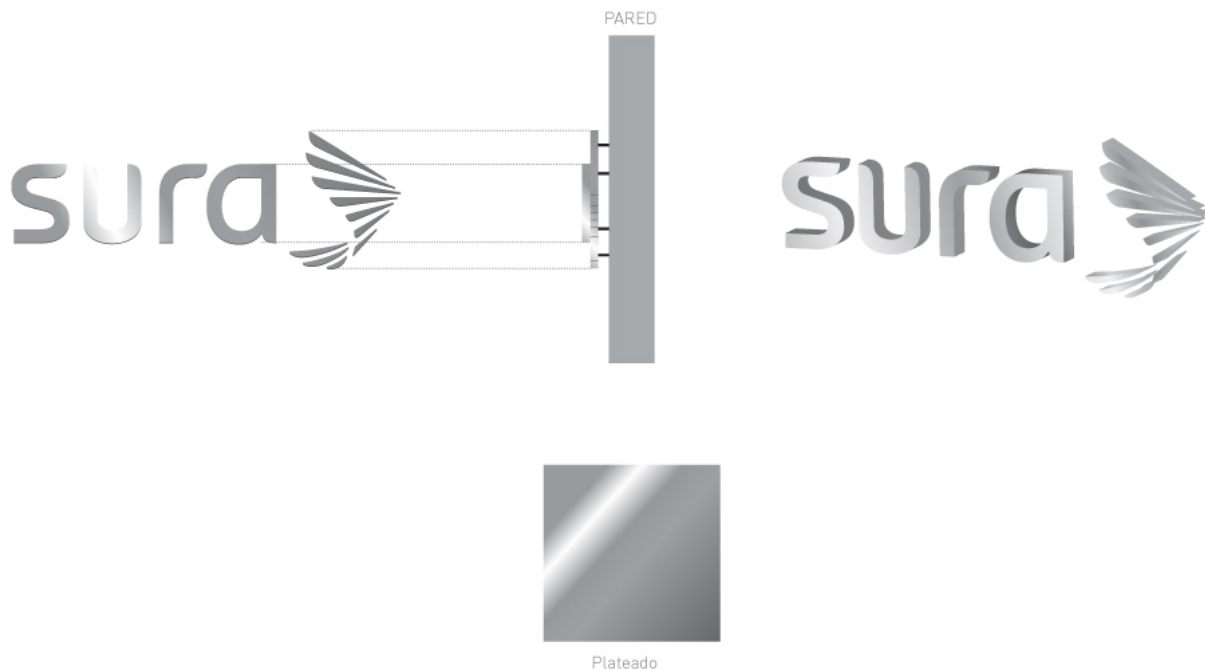
Idealmente se debe implementar el aviso en color para que la marca conserve sus colores corporativos y se tenga buen contraste sobre la superficie, de no poderse usar la versión en color se usa una versión en metal.

El logotipo se debe ubicar en el centro del espacio disponible para el mismo.



Para su creación, es importante tener en cuenta los siguientes lineamientos:

1. Pueden ser fabricados en acero inoxidable.
2. Cada elemento del logotipo debe constituir un bloque independiente.
3. El grosor de cada aviso depende de las dimensiones del mismo.
4. Se deben iluminar por el respaldo con LEDs blancos.
5. El aviso debe estar separado de la pared.
6. Se debe seleccionar un espacio específico para el aviso; idealmente superficies limpias sin elementos que generen ruido visual, etc.



Aviso volumétrico sobre ventanas en color blanco

Otra alternativa es implementar el logotipo sobre las ventanas del edificio, para estos podemos tener dos alternativas según sea el fondo donde se aplique, lo ideal es buscar la mayor legibilidad del mismo.



Banderas y tótems

Banderas

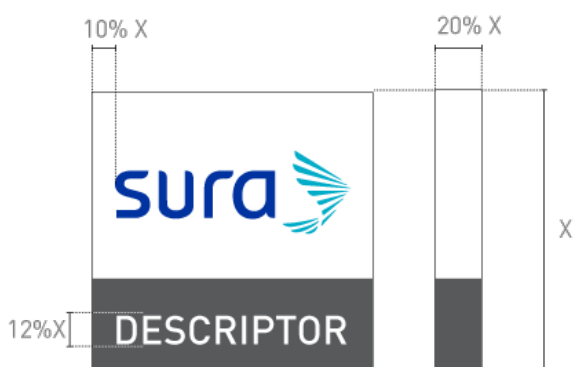
Las banderas se usan exclusivamente en los siguientes casos:

1. Donde no se pueda implementar señalamiento en caja de luz o volumétrico.
2. Donde ayude a identificar la sucursal.

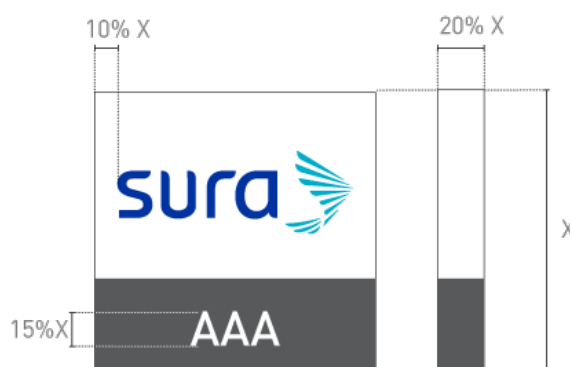
NOTA

La Gerencia de Publicidad evaluará el caso y autorizará la implementación de cada versión.

Alternativa 1 - DESCRIPTOR DE MÁS 4 LETRAS O MÁS



Alternativa 2 - DESCRIPTOR DE MENOS DE 4 LETRAS



Alternativa 3 - SOLO SÍMBOLO





Tótems

El tótem se emplea en los casos en los que el señalamiento de la sucursal no logre que la marca sea suficientemente visible. El tótem puede estar compuesto por 2, 3 o 4 costados, los cuales deben presentar el mismo diseño.

Para su diseño, la altura del tótem se divide en tres partes iguales. En la superior se coloca el logotipo centrado, con un tamaño igual al 80% del ancho del tótem (medida "x"), sobre un fondo blanco. Las secciones media e inferior del tótem deben ser del color de la prestación. El descriptor se coloca en el centro de la sección media del tótem, en tipografía DIN Medium con un ancho igual al 80% de x.



El tamaño del descriptor sigue la misma regla de las demás aplicaciones: 35 % de x para descriptores de 4 o más letras y 50% de x para descriptores de menos de 4 letras. Siendo X la altura del símbolo del logotipo de SURA.



Tótem para Servicios Complementarios

Este tótem se usa en sucursales que requieran mostrar servicios complementarios que se atienden dentro de la sucursal.

