

Fotografía

Las imágenes son un componente imprescindible para expresar el espíritu y la esencia de la marca. Es importante que las imágenes muestren momentos espontáneos de la vida cotidiana, concepto bajo el cual se rige el estilo de las imágenes de la marca.



Ingresa a [Getty Premium Access](#)



Criterios de selección

Al momento de elegir imágenes para materiales de SURA se deben tomar en cuenta los siguientes puntos:

Vida laboral

Las fotografías deben representar personajes en su contexto laboral. Deben transmitir tranquilidad, potencial y profesionalismo. Deben ilustrar la tenacidad y potencial de los clientes obtenidos con nuestros productos y servicios.



Personas latinas

El grupo étnico de las personas que aparecen en las imágenes debe ser acorde a la región en donde será utilizada.



Vida cotidiana

Las fotografías también pueden representar momentos de la vida cotidiana. Deben transmitir tranquilidad, felicidad y la seguridad que los clientes obtienen con nuestros productos y servicios.



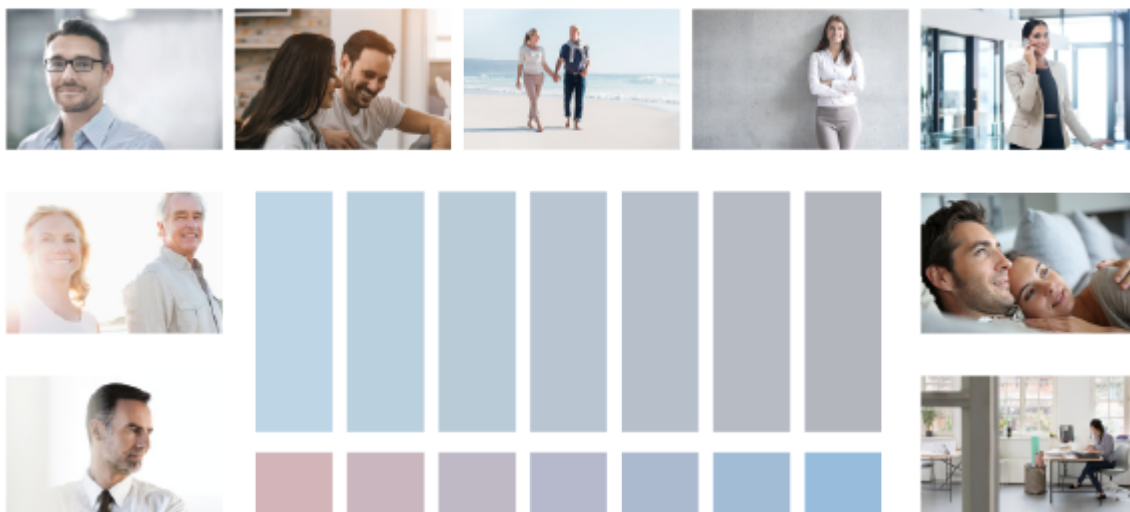
Lenguaje corporal

Las personas en la imagen deben tener un lenguaje corporal natural, no posado.



Tonalidad y saturación

Las imágenes deben presentar tonalidades que tiendan más hacia los grises y deben ser menos saturadas.



Temáticas

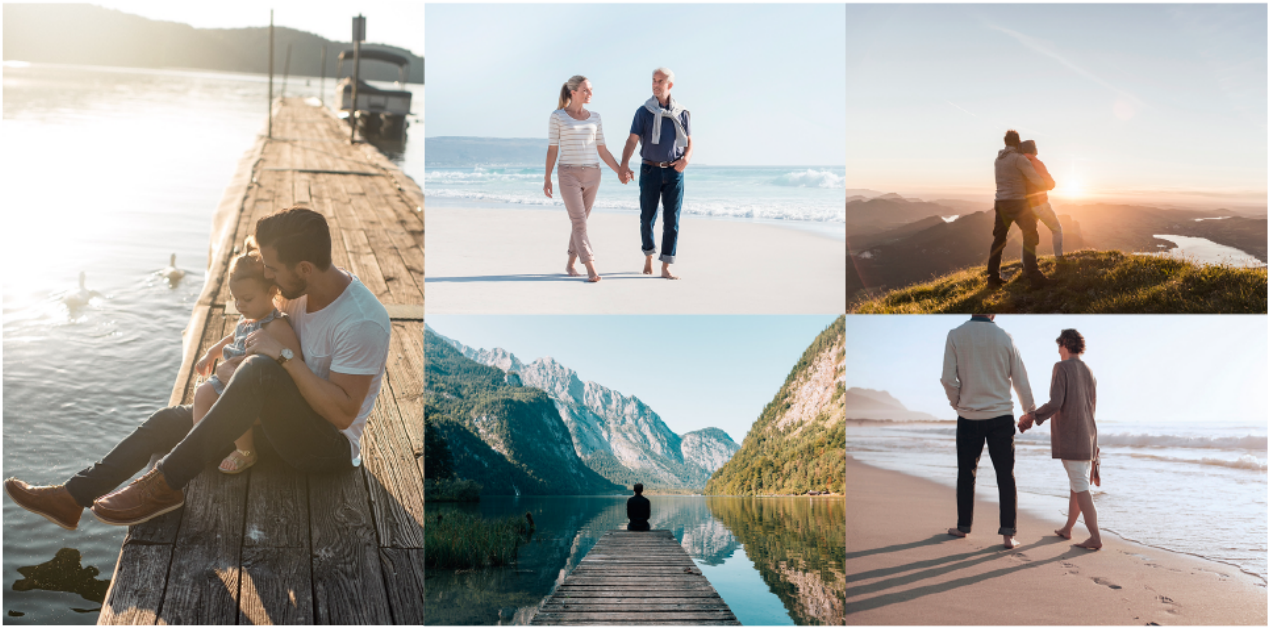
Parejas

Al utilizar fotografías de parejas, podemos transmitir un mensaje de acompañamiento, apoyo y confianza, aspectos que deben caracterizar la relación que establecemos con nuestros clientes.



Naturaleza

Las fotografías de individuos en la naturaleza agregan calma, equilibrio y emoción a las publicaciones. Al utilizarlas, se pueden conseguir materiales de comunicación muy llamativos que hablan de futuro, aventura y aspiraciones.



Retratos

Ambiente laboral

Las fotografías de ambiente laboral apelan a situaciones de progreso, trabajo en equipo, dinamismo y profesionalismo. Es importante que todas las imágenes presenten un punto focal.



Ambiente casual

Las fotografías de retratos representan las actitudes de nuestros clientes. Deben transmitir tranquilidad, felicidad y la seguridad que logran obtener con nuestros productos y servicios. Es importante seleccionar imágenes con un contexto y en las cuales se maneje profundidad de campo.



Retoque

Es importante que no se descarten fotografías que cumplan con la mayoría de los criterios de selección por detalles que podrían retocarse fácilmente como:

Iluminación (brillo/contraste)



Tonalidad



Colores

