

PPT

Guías generales

En esta sección se describen los lineamientos para la implementación de la marca en presentaciones de Power Point cuyo formato de presentación es apaisado (16:9). A continuación, revisaremos los diferentes elementos y las especificaciones de uso.

Es importante resaltar que en la liga de descarga se encuentran las plantillas, ejemplos de diapositivas, recursos gráficos e imágenes disponibles según la unidad de negocio. Se deben usar únicamente esos archivos y no diseñar presentaciones nuevas.



GRUPO SURA plantilla

[Descargar](#)



SURA plantilla genérica

[Descargar](#)

Portada

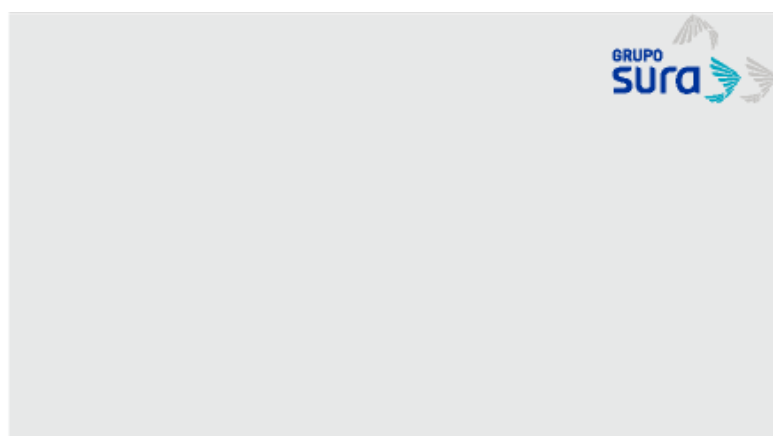
La portada está conformada por tres elementos principales: logotipo, ventana e imagen.

No se deben modificar en tamaño ni cambiar de ubicación ninguno de los elementos aquí descritos. En el caso de los textos, se deben utilizar los puntajes indicados.



Logotipo

El logotipo va ubicado en la esquina superior derecha de la plantilla:



Margen del logotipo

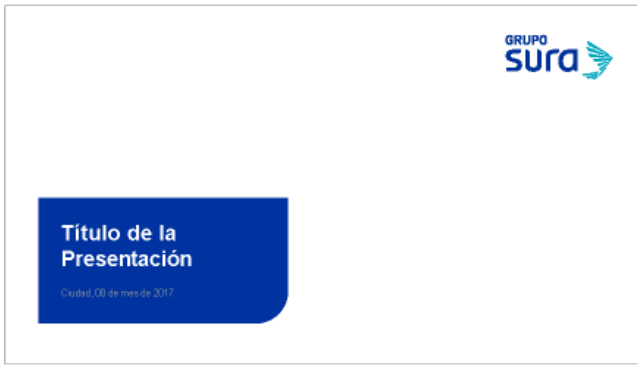


Ventana

La ventana siempre debe estar ubicada en la portada. No está permitido su uso en diapositivas al interior de la plantilla.

Debe ubicarse siempre en la esquina inferior izquierda del margen de la diapositiva. Su tamaño puede variar dependiendo del contenido. Su construcción y los colores permitidos se pueden consultar en esta liga.

Los distintos textos que van dentro de la ventana vienen especificados en la plantilla descargable.



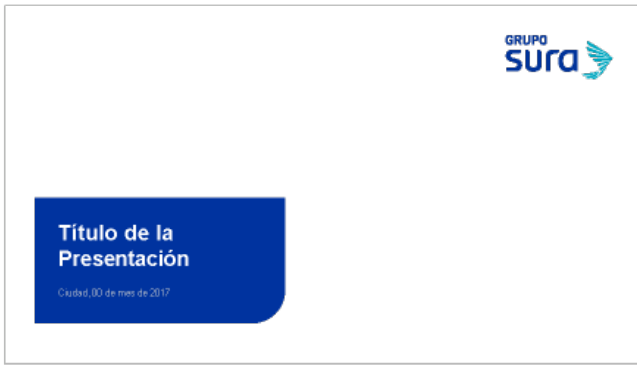
Imagen

Debe ir completamente sangrada. La imagen debe permitir que el logotipo sean enteramente legible. Para revisar los lineamientos de las imágenes se puede dar click [aquí](#).



Ejemplos

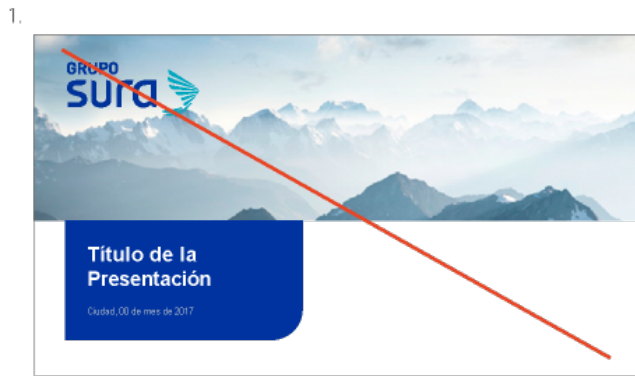
A continuación, presentamos algunos ejemplos de portadas. Todos los ejemplos aplican para las diferentes marcas de Grupo SURA.



Usos incorrectos

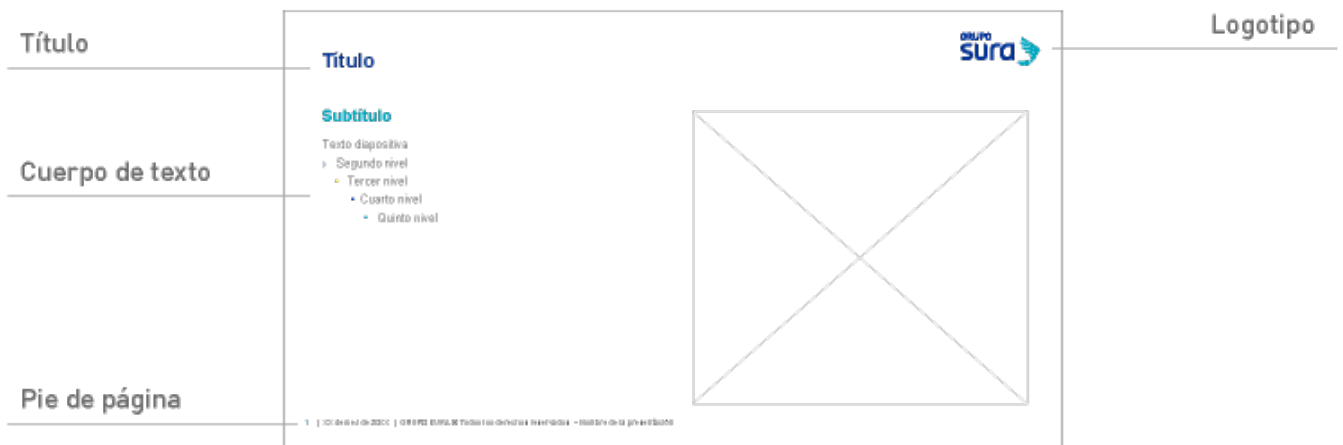
Algunos usos incorrectos en el diseño de la portada son:

1. Cambiar la posición, tamaño o área de reserva del logotipo.
2. Ubicar la ventana en un lugar distinto a la esquina inferior izquierda.
3. Usar imágenes de fondo que comprometan la legibilidad del logotipo o descriptor.
4. Cambiar el color de la ventana.
5. Usar la imagen en una proporción distinta a la señalada.



Interiores

Las páginas internas están conformadas por los siguientes elementos:



Logotipo

En las páginas interiores el logotipo va en la esquina superior derecha



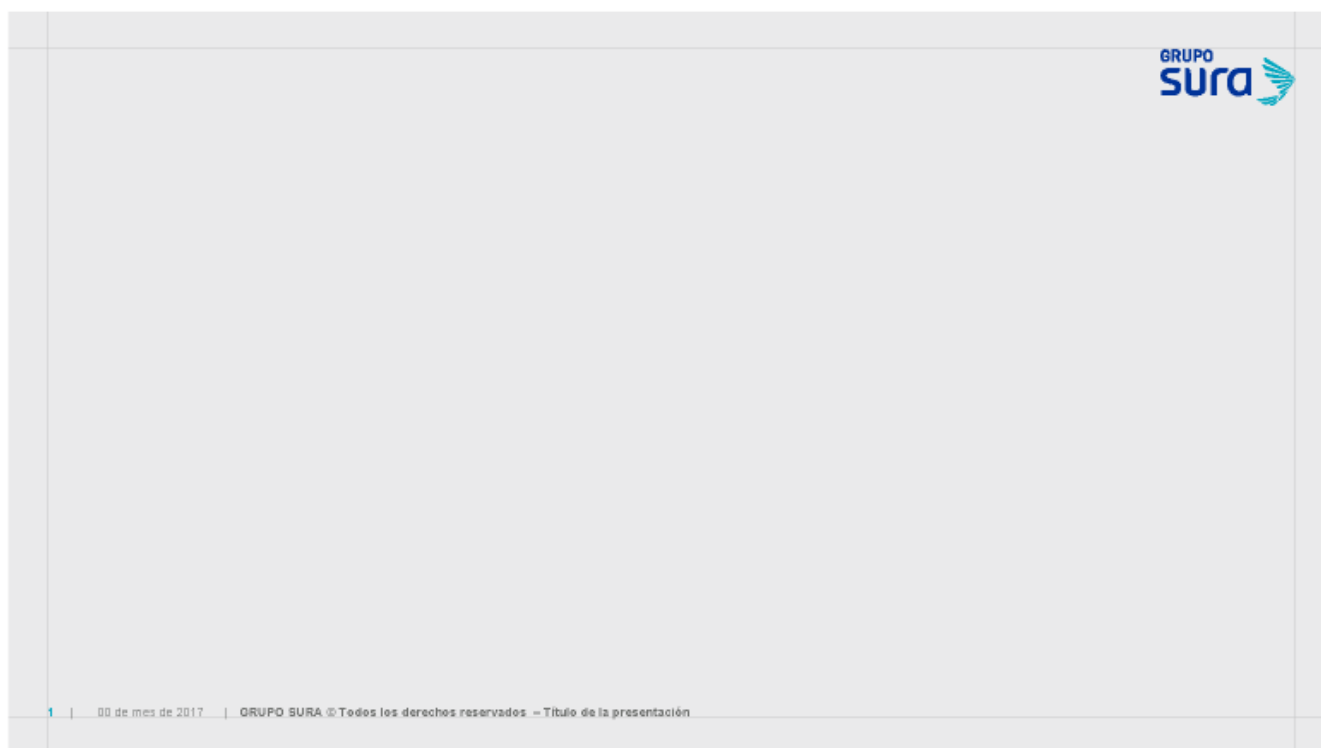
Título y cuerpo de texto

Todos los textos de las presentaciones van en tipografía Arial. En cada diapositiva se especifican los tamaños para los distintos estilos de texto. A continuación se presentan algunas especificaciones generales:

Título	Tipografía Arial Bold	Color azul #0033A0
Subtítulo	Tipografía Arial Bold	Color aqua #00AEC7
Subtítulo	Tipografía Arial Bold	Color azul #0033A0
Cuerpo de texto	Tipografía Arial Regular	Color gris #707372
Subtítulo	Tipografía Arial Bold	Color blanco #FFFFFF
Subtítulo	Tipografía Arial Bold	Color aqua claro #4EC3E0

Pie de página

Se ubica en la parte inferior izquierda de la diapositiva y está conformado por el número de diapositiva o folio, derechos reservados y título de la presentación. De no ser necesario se puede eliminar.

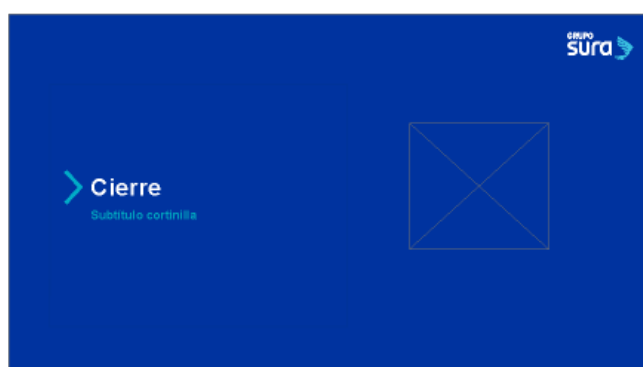
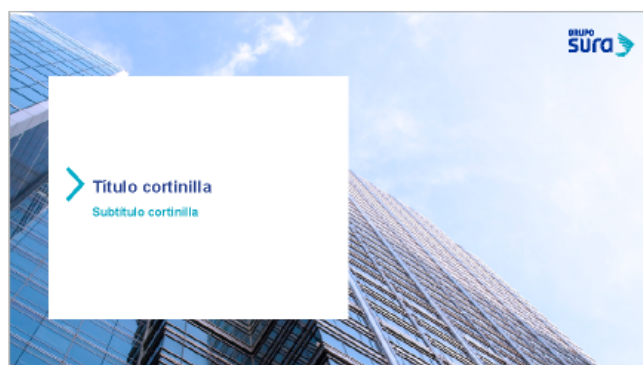
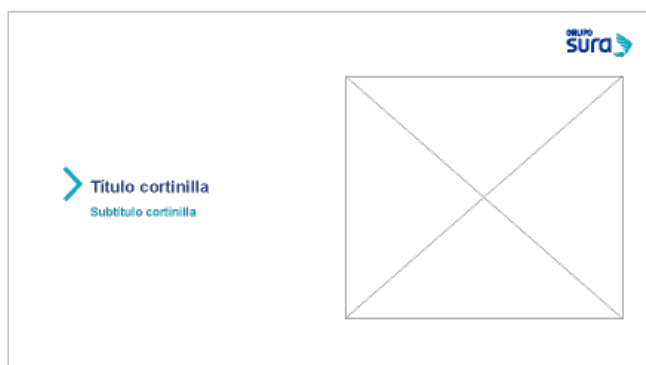


Ejemplos de diapositiva

A continuación se presentan algunos ejemplos de diapositivas que se encuentran disponibles dentro de las plantillas.

Cortinillas y cierres

Las cortinillas se usan para dividir capítulos o secciones de información. Los cierres o contraportadas, sirven para finalizar la presentación y proporcionar datos de contacto. A continuación, se presentan algunos ejemplos.



Animaciones y transiciones

Para facilitar y homologar el uso de efectos dentro de PowerPoint, se definieron las animaciones y transiciones permitidas dentro de las plantillas de SURA y otras marcas del Grupo. A continuación, se especifican sus nombres en español e inglés:

Transiciones

- Desvanecer / Fade
- Empuje / Push
- Barrido / Wipe
- Dividir / Split
- Revelar / Uncover
- Cubrir / Cover
- Girar / Rotate
- Órbita / Orbit
- Desplazar / Pan
- Volar / Fly through

Animaciones (entrada)

- Barras aleatorias / Strips
- Barrido / Wipe
- Desvanecer / Fade
- Zoom desvanecido / Faded Zoom
- Zoom / Zoom

Animaciones (durante)

- Color de línea / Line color
- Transparencia / Transparency
- Oscurecer / Darken
- Impulso / Pulse
- Tambalearse / Teeter

Animaciones (salida)

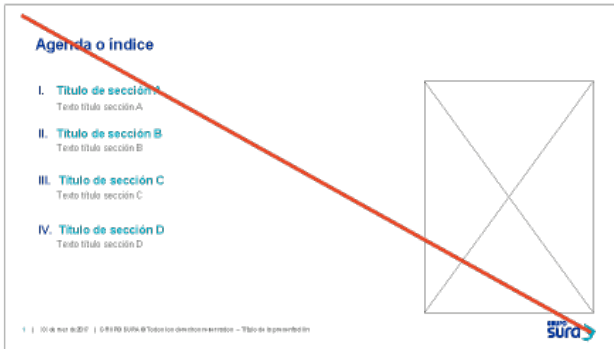
- Dividir / Split
- Barras aleatorias / Strips
- Barrido / Wipe
- Desvanecer / Fade
- Zoom / Zoom

Usos incorrectos

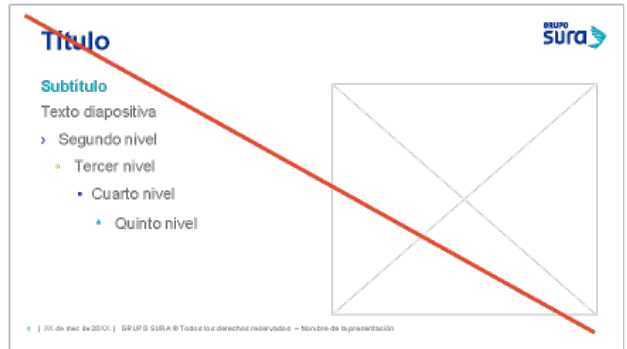
Algunos usos incorrectos en el diseño de las diapositivas interiores de la presentación son:

1. Cambiar la posición y tamaño del logotipo.
2. Aplicar a los textos tamaños distintos a los señalados en las plantillas.
3. Usar imágenes de fondo como texturas o fotografías.
4. Usar recursos gráficos como texturas, adornos, sombras u otras formas para ubicar las cajas de texto.
5. Usar la ventana del sistema visual para ubicar textos. La ventana es exclusiva para la portada.

1.



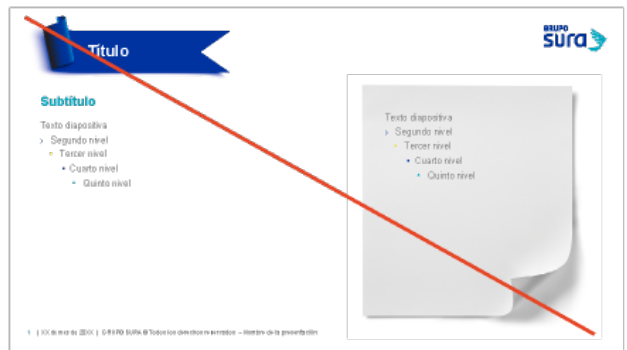
2.



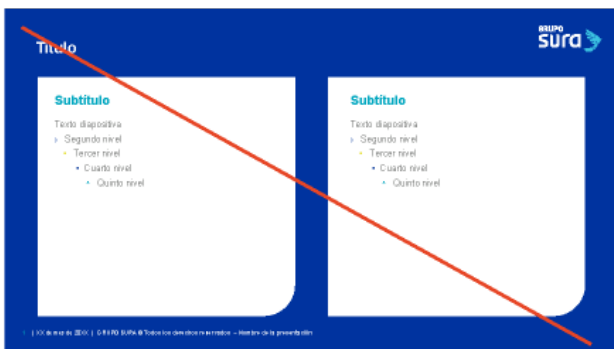
3.



4.

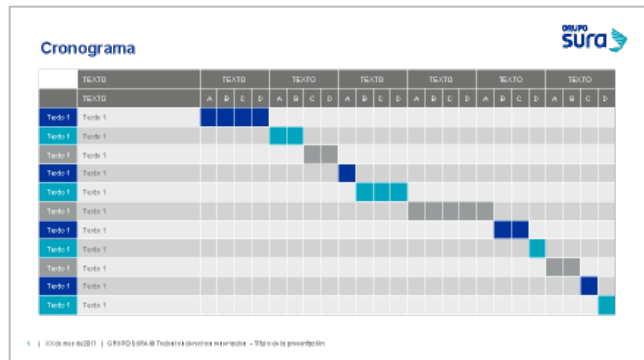
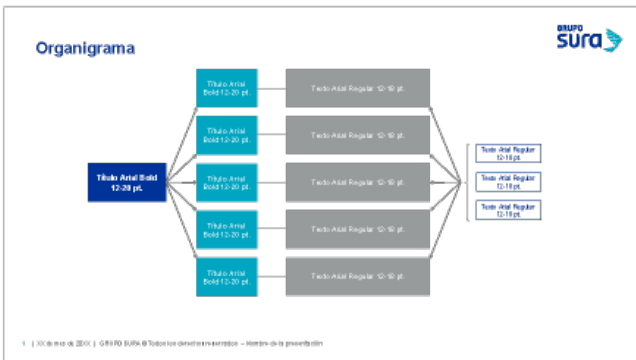
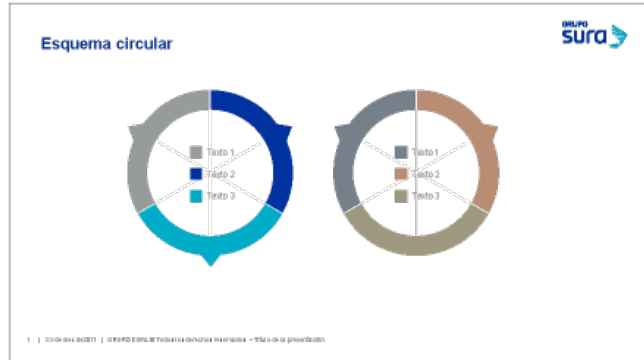
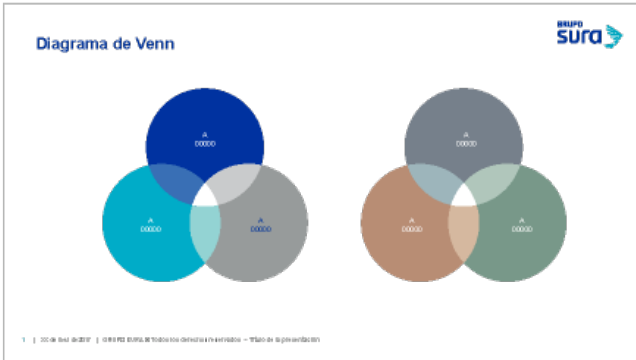
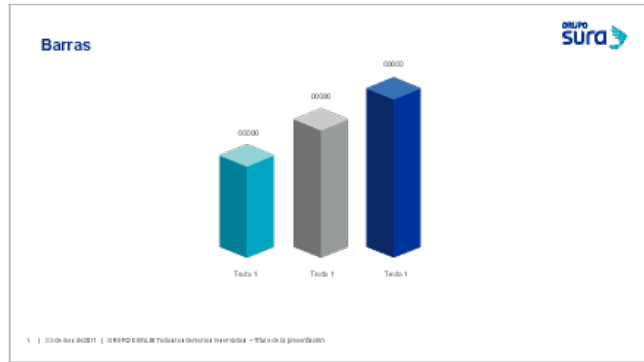
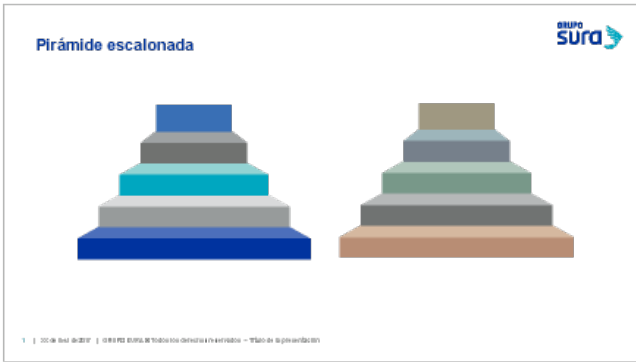


5.



Elementos gráficos

Dentro de la carpeta descargable, además de la plantilla, se encuentra un archivo con una gran variedad de recursos gráficos completamente editables. Estos recursos están disponibles para ilustrar y ambientar las diapositivas. A continuación se presentan algunos ejemplos.



Íconos y destacados

Los íconos y destacados creados para la marca se encuentran disponibles en el archivo de recursos gráficos antes mencionado. Para revisar los lineamientos de uso se deberán consultar las siguientes ligas. Ver íconos, ver destacados.

A continuación presentamos algunos ejemplos de aplicación.

GRUPO **sura**

Título de la Presentación
Ciudad, 00 de mes de 2017

GRUPO **sura**

Título

Subtítulo

Texto dispositiva
 > Segundo nivel
 • Tercer nivel

Texto dispositiva
 > Segundo nivel
 • Tercer nivel

1 | 10 de marzo de 2017 | GRUPO SURA | Todos los derechos reservados | Historia de la presentación

Título

Subtítulo

Texto dispositiva
 > Segundo nivel
 • Tercer nivel
 • Cuarto nivel
 • Quinto nivel

GRUPO **sura**

Subtítulo

1 | 10 de marzo de 2017 | GRUPO SURA | Todos los derechos reservados | Historia de la presentación

Título

Subtítulo

Texto dispositiva

GRUPO **sura**

Título

Subtítulo

Texto dispositiva
 > Segundo nivel
 • Tercer nivel
 • Cuarto nivel
 • Quinto nivel

Texto dispositiva
 > Segundo nivel
 • Tercer nivel
 • Cuarto nivel
 • Quinto nivel

1

Título

Subtítulo

Texto dispositiva
 > Segundo nivel
 • Tercer nivel
 • Cuarto nivel
 • Quinto nivel

Subtítulo
Texto dispositiva

GRUPO **sura**

1 | 10 de marzo de 2017 | GRUPO SURA | Todos los derechos reservados | Historia de la presentación